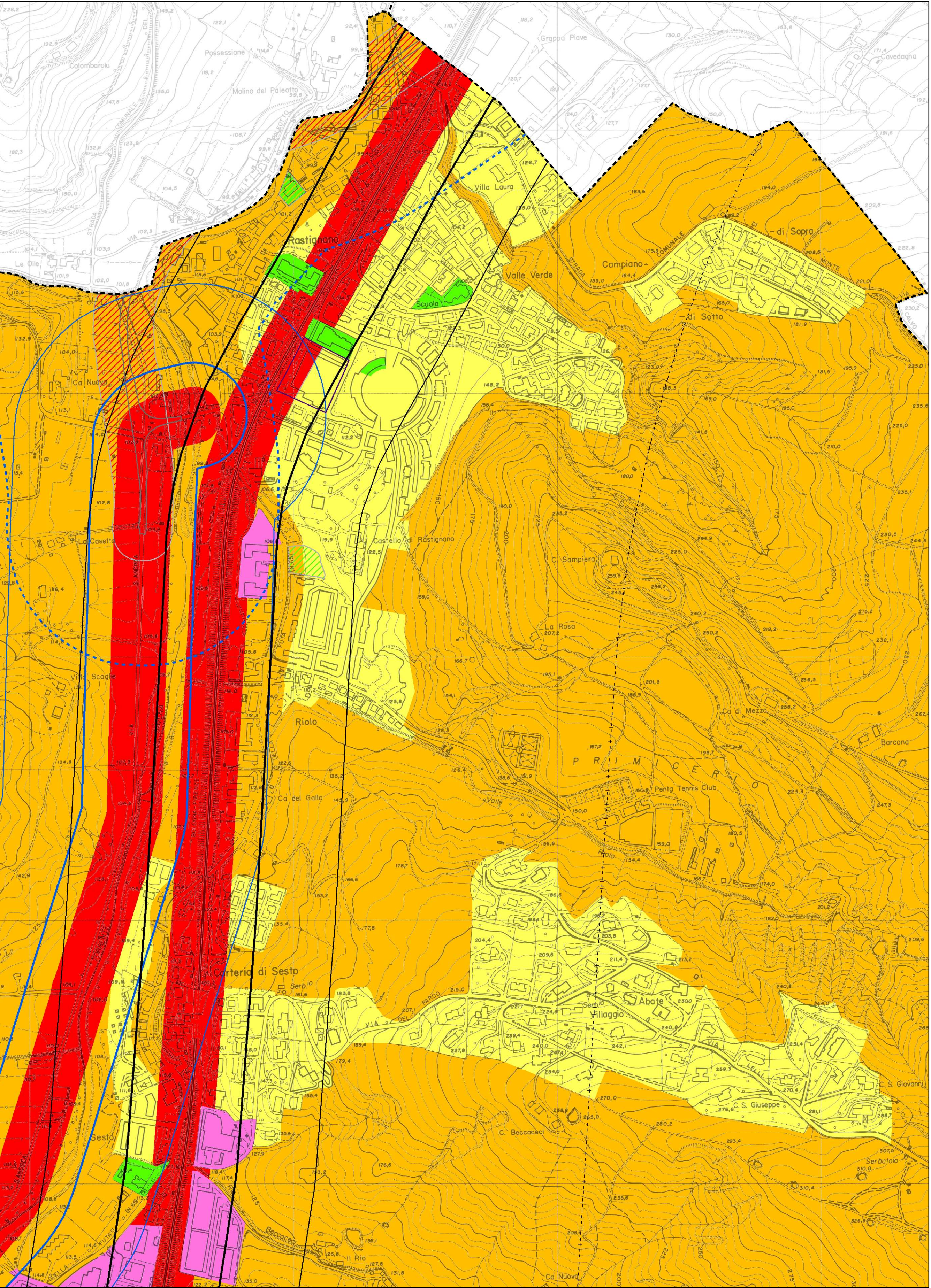
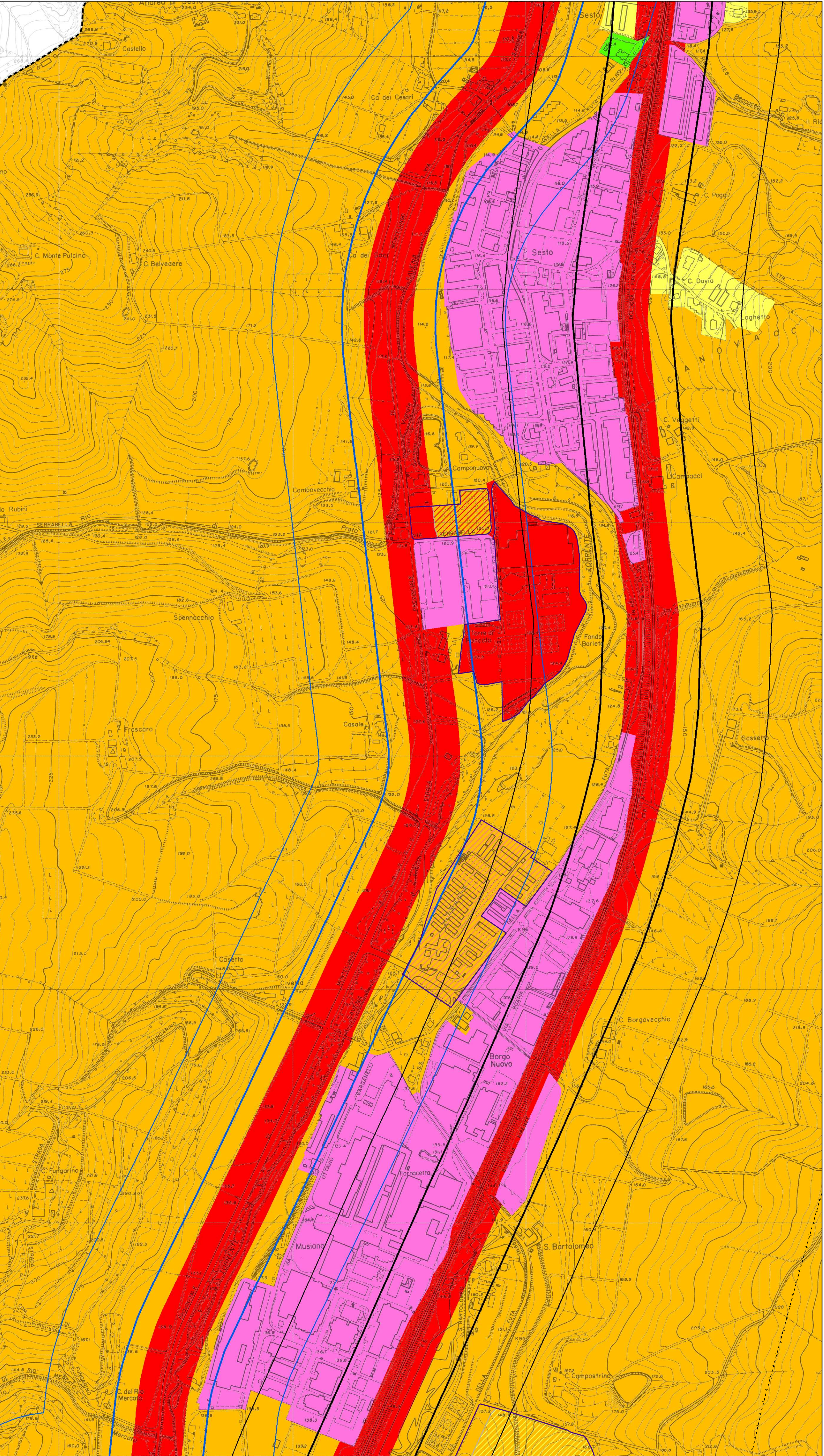


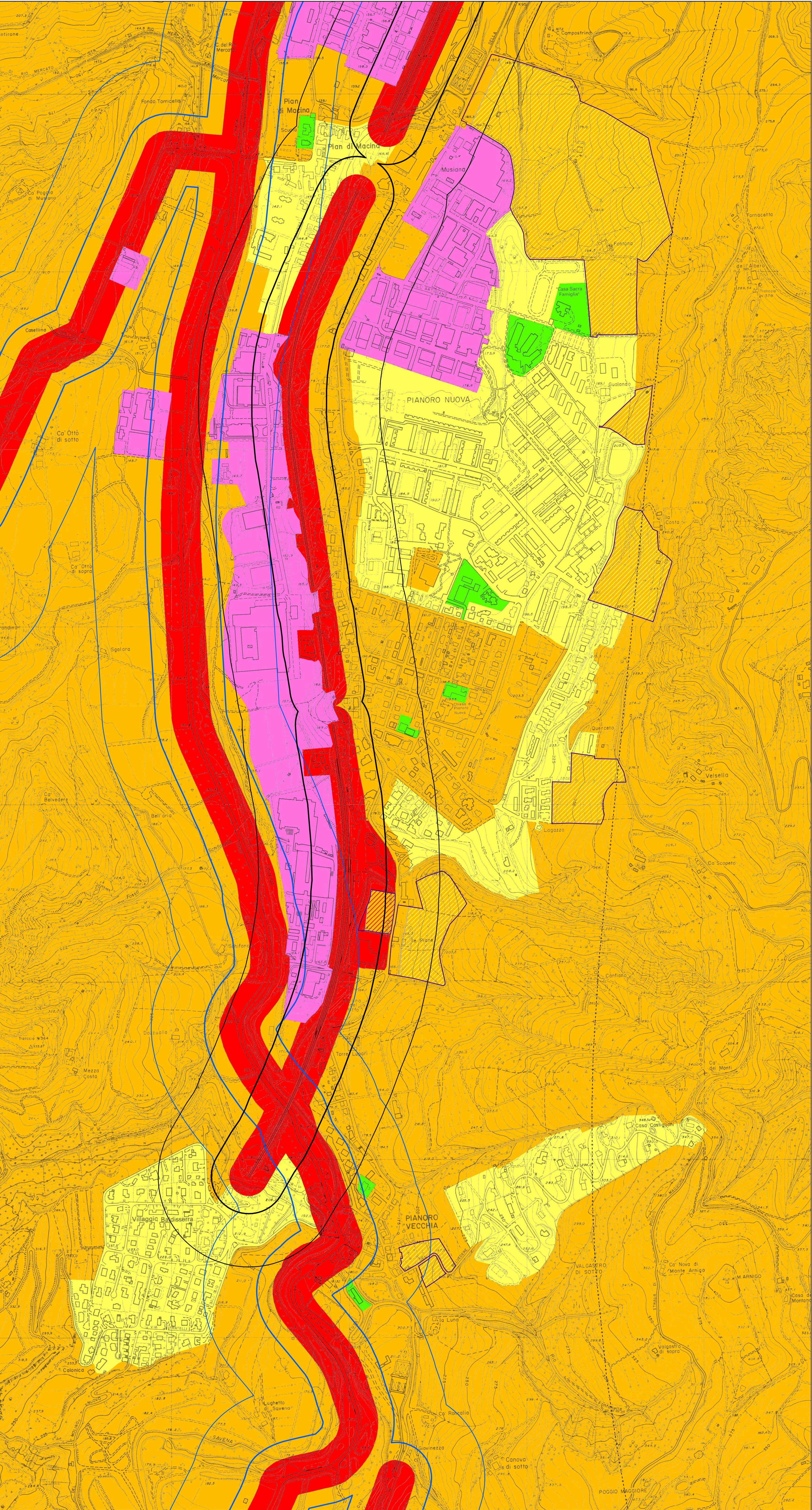
RASTIGNANO



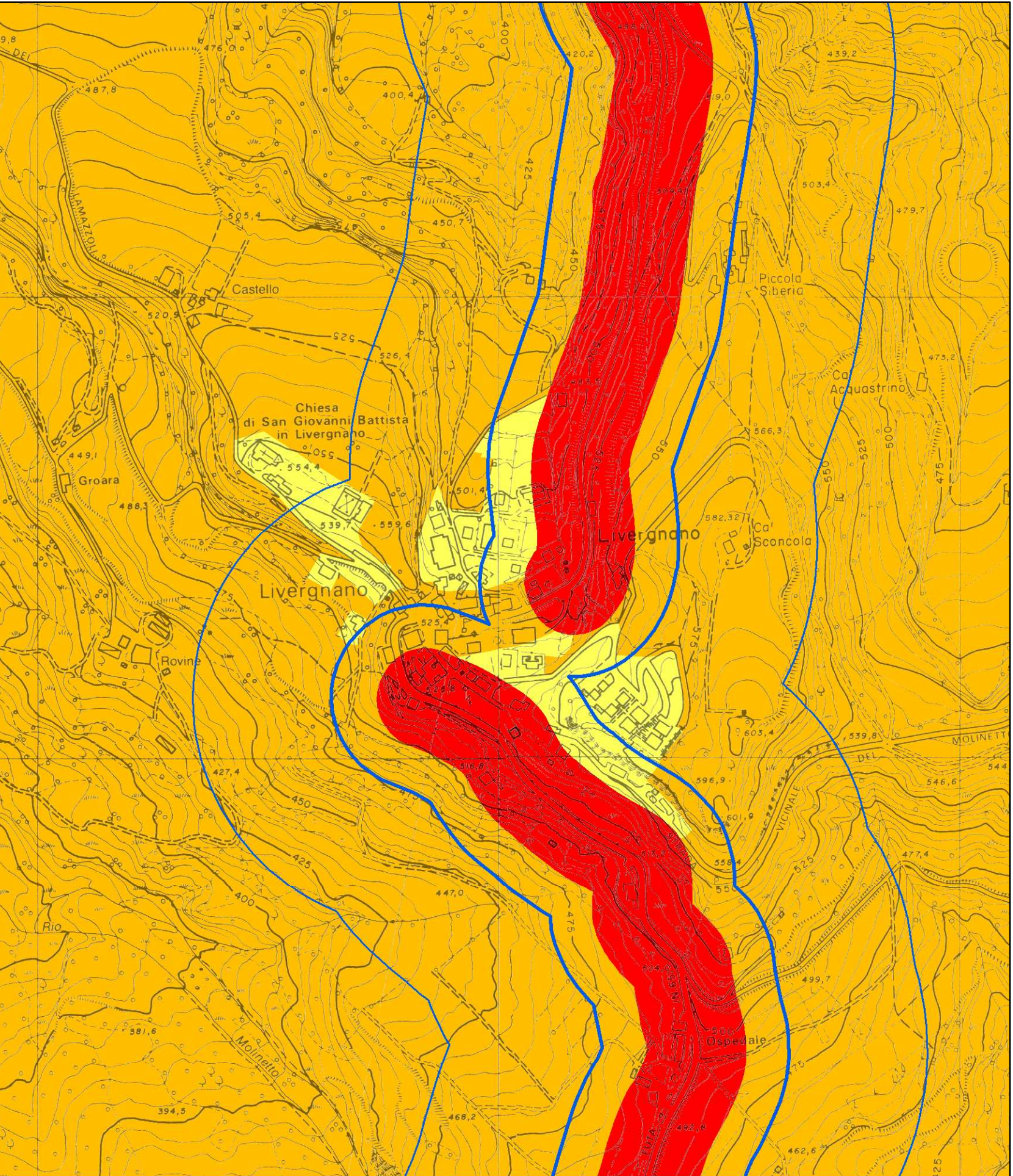
SESTO - MUSIZANO



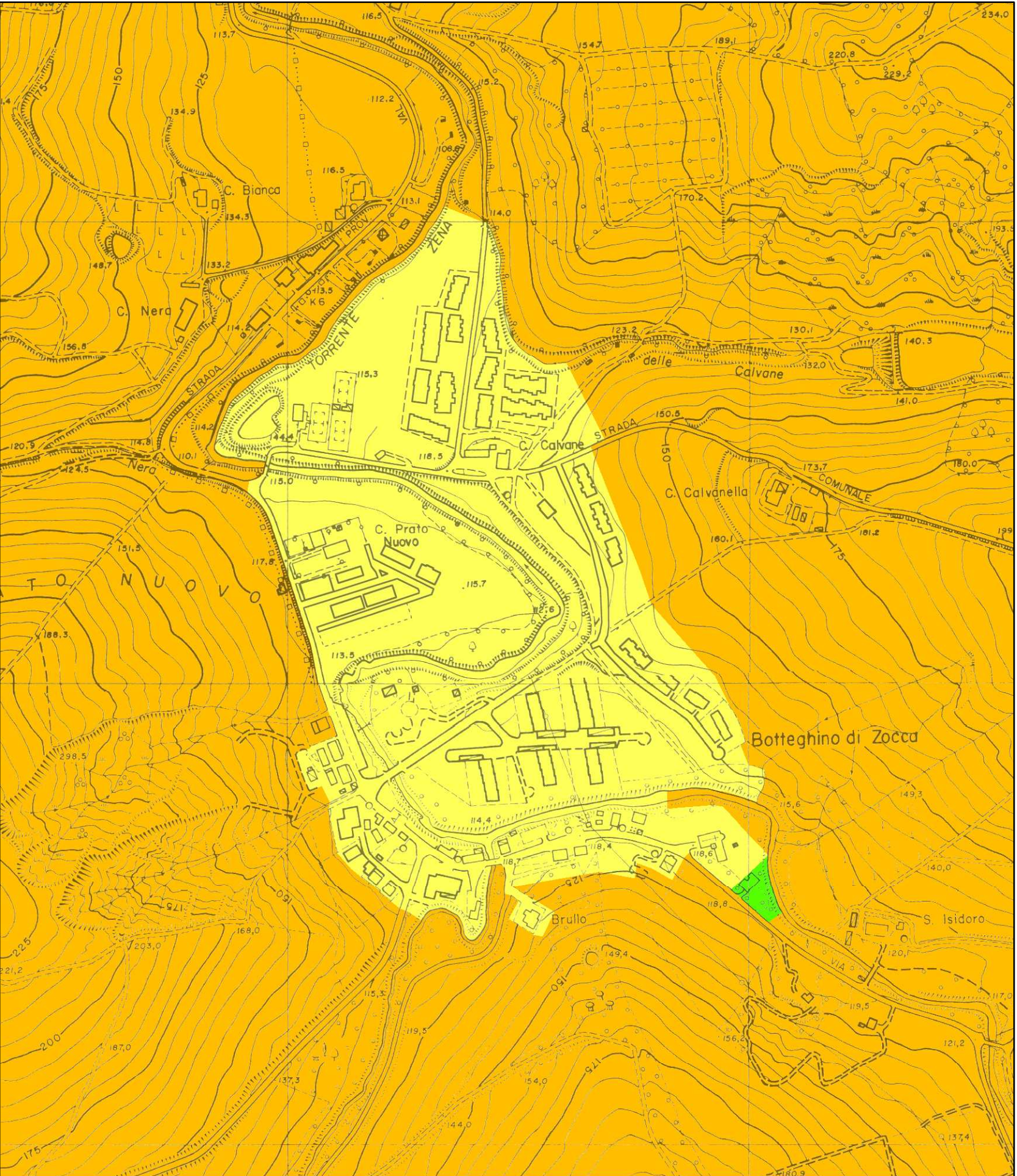
PIAN DI MACINA - PIANORO NUOVA - PIANORO VECCHIA



LIVERGNANO



BOTTEGHINO DI ZOCCA



Classificazione acustica  
Stato di fatto

- Classe I (50-40 dBA)
- Classe II (55-45 dBA)
- Classe III (60-50 dBA)
- Classe IV (65-55 dBA)
- Classe V (70-60 dBA)

Stato di progetto

- Classe I (50-40 dBA)
- Classe II (55-45 dBA)
- Classe III (60-50 dBA)
- Classe IV (65-55 dBA)
- Classe V (70-60 dBA)

Fasce di pertinenza acustica infrastrutture stradali - DPR 142/04

Strade tipo Ca

- Fascia A (70-60 dBA)
- Fascia B (65-55 dBA)

Strade di progetto tipo C1

- Fascia (65-55 dBA)

Fasce di pertinenza acustica infrastrutture ferroviarie - DPR 459/98

Linea storica

- Fascia A (70-60 dBA)
- Fascia B (65-55 dBA)

Linea TAV

- Fascia (65-55 dBA)
- Fascia B (65-55 dBA)

Linea TAV in galleria

- Linea TAV in rilevato

Ambiti di trasformazione PSC

COMUNE DI LOIANO - COMUNE DI MONZUNO - COMUNE DI PIANORO



COMUNE DI PIANORO

Sindaco: Gabriele Minghetti

Ufficio di Piano

Unione Montana Vall'Adornata

Ufficio Tecnico Comune di Pianoro

Dott. Luca Lenzi - Ing. Firenze Cipriani - Arch. Silvia Poli - Arch. Germana Pozzi - Arch. Loredana Mancuso

PIANO DI CLASSIFICAZIONE ACUSTICA

Responsabile di Progetto:

Ing. Irene Ruggeri (Tecnico Acustico Competente)

Dott.ssa Francesca Ramella (Tecnico Acustico Competente)

Dott. Fabio Montigiani



per il raggruppamento temporaneo di imprese: Arch. Carla Ferrari - Arch. Rudi Fallico (Tecnico soc.coop) - Ing. Roberto Faina (Olas Ricerche srl)

Scala 1:5.000

CLASSIFICAZIONE ACUSTICA

TAV.2

Luglio 2011