

COS'E':

La processionaria è un lepidottero che vive a spese dei pini, in particolare Pino nero e Pino silvestre, e cedri.

DANNI ALLA PIANTA:

La larva si alimenta degli aghi di pino provocandone la defogliazione. Sono rari i casi in cui questo danno compromette la salute dell'albero

DANNI ALL'UOMO E ANIMALI:

Rappresentano il pericolo maggiore, infatti, il contatto con i peli urticanti delle larve può provocare **gravi reazioni allergiche e irritazioni cutanee**. L'adulto (la farfalla) non è pericoloso per la salute.

Vivi in città e vuoi piantare un albero in giardino? ...Evita specie suscettibili a Processionaria come Pino nero e silvestre


Thaumetopoea pityocampa

Per maggiori informazioni
su processionaria

<https://agricoltura.regione.emilia-romagna.it/fitosanitario>

Campagna informativa a cura di

 Regione Emilia-Romagna

 Servizio
fitosanitario
Emilia-Romagna

PROCESSIONARIA DEL PINO



COSA FARE

IN CASO DI RITROVAMENTO

DOVE TROVO
PROCESSIONARIA?

GIARDINO
PRIVATO

AREA
PUBBLICA

CHIEDO INFO AL
MIO COMUNE

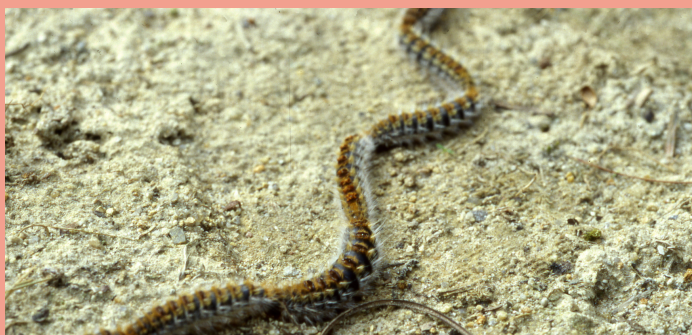
SEGNALO AL COMUNE
LA PRESENZA

IL PROPRIETARIO
ATTUA MISURE DI
GESTIONE IN BASE
ALLA STAGIONE

IL COMUNE ATTUA
MISURE DI GESTIONE
IN BASE ALLA
STAGIONE

INVERNO

Nella parte alta della chioma sono presenti i nidi con all'interno le larve. La raccolta e distruzione dei nidi, effettuata entro la fine di Gennaio, è considerato il metodo di lotta più efficace. Per l'intervento indossare opportuni DPI o rivolgersi a ditte specializzate. In alternativa, è possibile utilizzare trappole meccaniche per la cattura delle larve da posizionare lungo il tronco entro Gennaio.



Si osserva la caratteristica "processione" delle larve che continuano il ciclo biologico nel terreno, per poi riemergere come adulti in estate. **Questo è il momento in cui si ha il maggiore rischio di entrare in contatto con le larve. Evitare di avvicinarsi** e ove possibile interdire l'area infestata.

PRIMAVERA

AUTUNNO

Le uova si schiudono e le giovani larve iniziano ad alimentarsi degli aghi provocando disseccamenti localizzati, successivamente le larve iniziano la costruzione dei nidi. Nel mese di Ottobre possono essere effettuati trattamenti di endoterapia con prodotti registrati. In alternativa e solo in casi particolari, è possibile effettuare irrorazioni con prodotti a base di *Bacillus thuringiensis*.



L'adulto vola e depone le uova. Nella prima metà di Giugno è possibile installare trappole a feromoni per la cattura dei maschi adulti al fine di ridurre gli accoppiamenti (consigliato per grandi superfici).

ESTATE